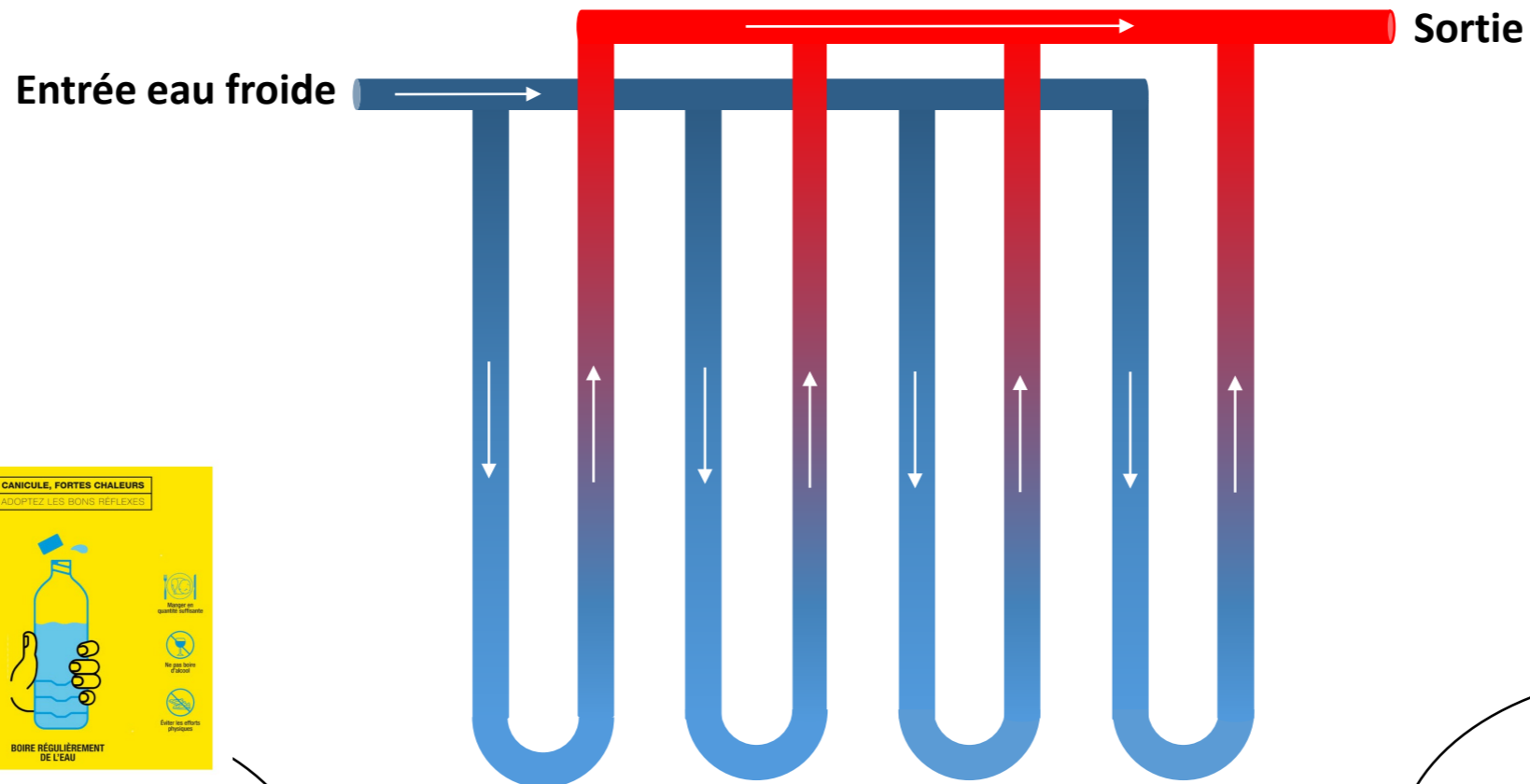


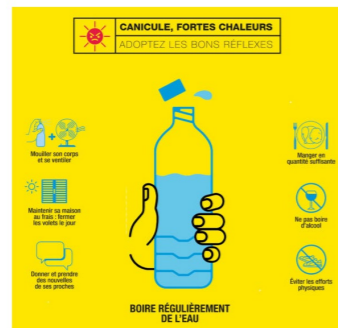
- **Produit** : Tuyaux capillaires permettant une circulation d'eau à grande surface de contact thermique avec l'extérieur
- **Principe** : L'utilisateur sollicite l'eau lors de son utilisation quotidienne (lavage des mains, lave-linge, etc...) qui passe par ces tuyaux et crée un flux thermique avant d'arriver à l'utilisateur
- **Objectif** : Rafraîchir une pièce durant l'été et en particulier lors d'une canicule



Système de refroidissement



Facile à installer



Contre la canicule



Fonctionne avec l'eau du réseau



Zéro consommation d'énergie



Bon marché

• Étudiants : Imad AGUEJGUAL, Matis CHAPON, Imane CHEIKH-ALI, Johanna FECIH, Lord SEIF, Dylan SERGEANT
• Classe et filière : E4 ENE
• Suiveur ESIEE Paris : Xiaofeng GUO