

Étape 3

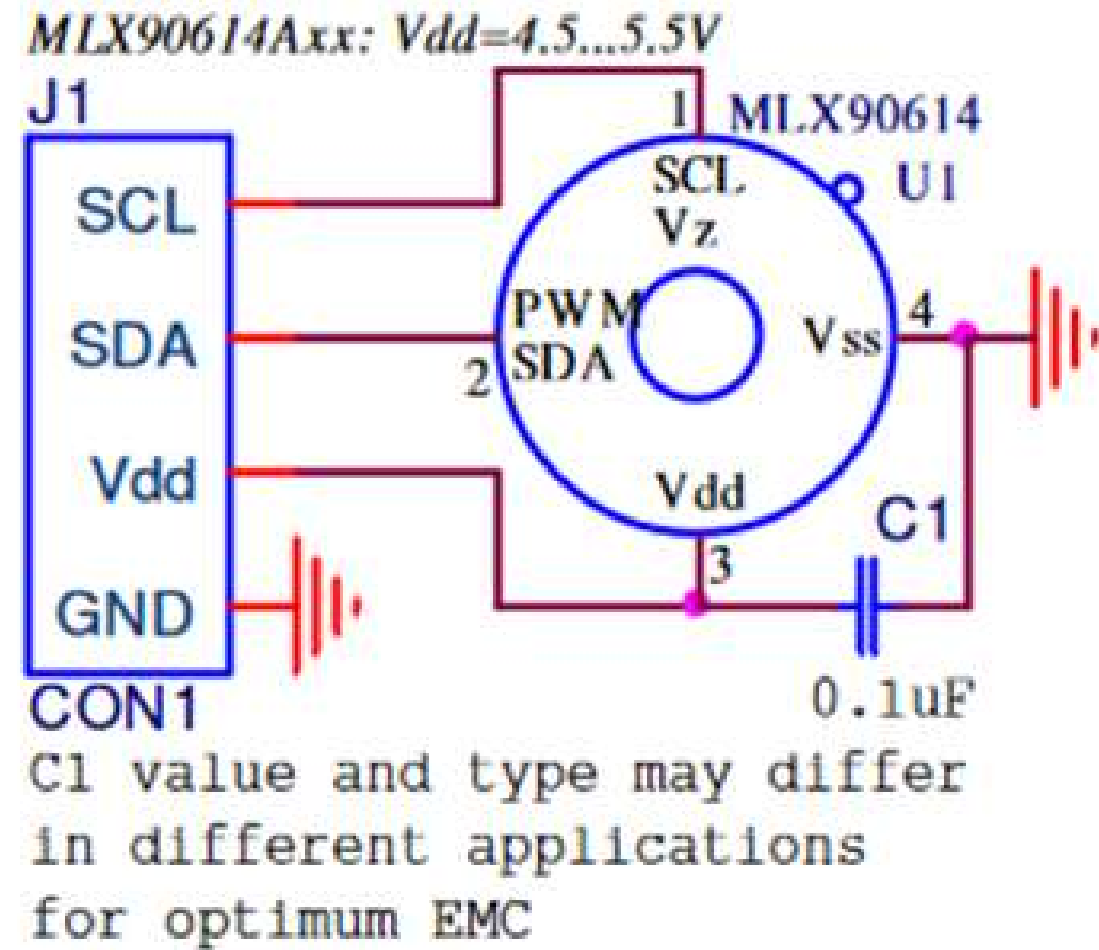
Raspberry



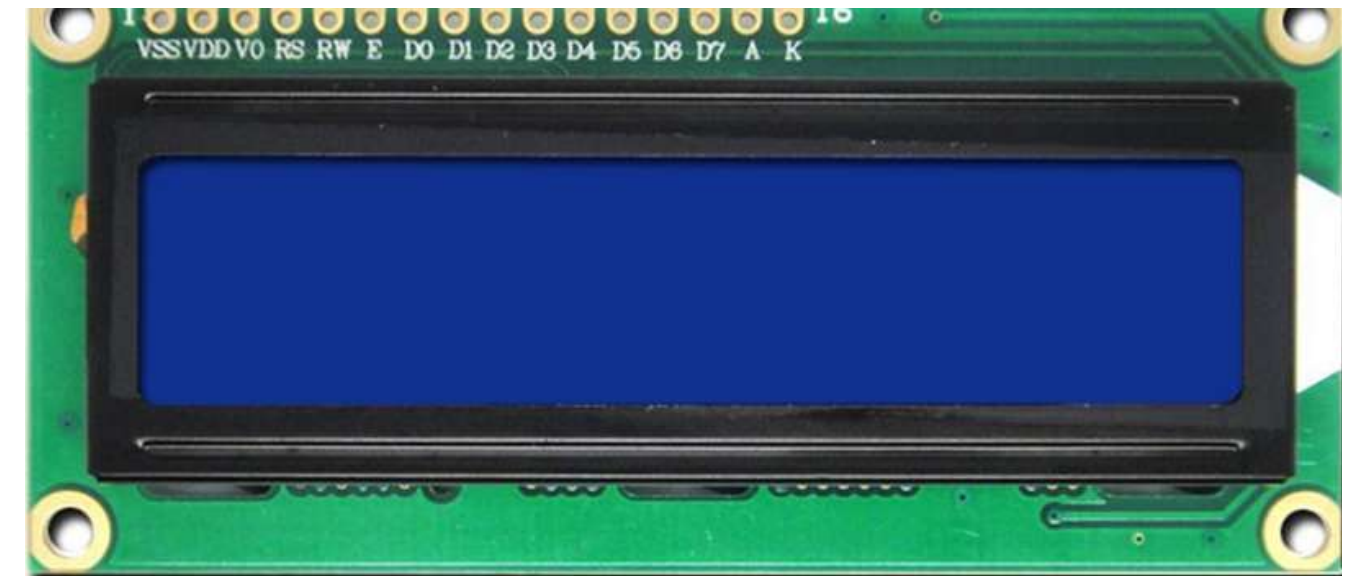
Fonctionnalités

- Contrôle de la température
- Contrôle du PCB
- Affichage sur LCD

Température et affichage

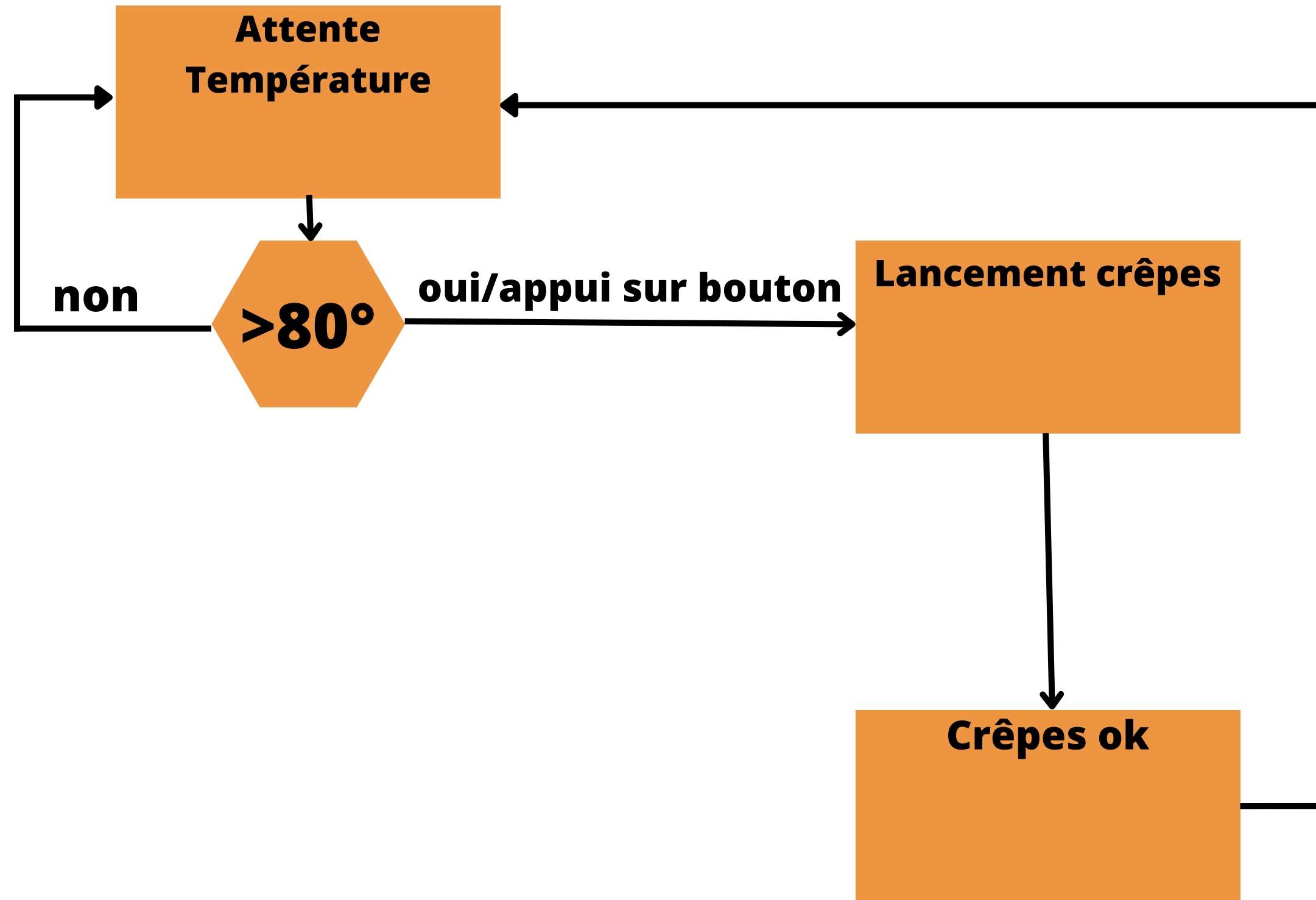


Capteur de température (MLX90614).



Ecran LCD

Gestion de la cuisson des crêpes



Étape 4

Mécanique



Fabrication de l'axe moteur



Embase avant usinage



Usinage pour accueillir une clavette



Axe moteur

Fabrication du châssis



Fabrication du Socle, du Réservoir et du Conduit de chauffage



Réservoir en inox

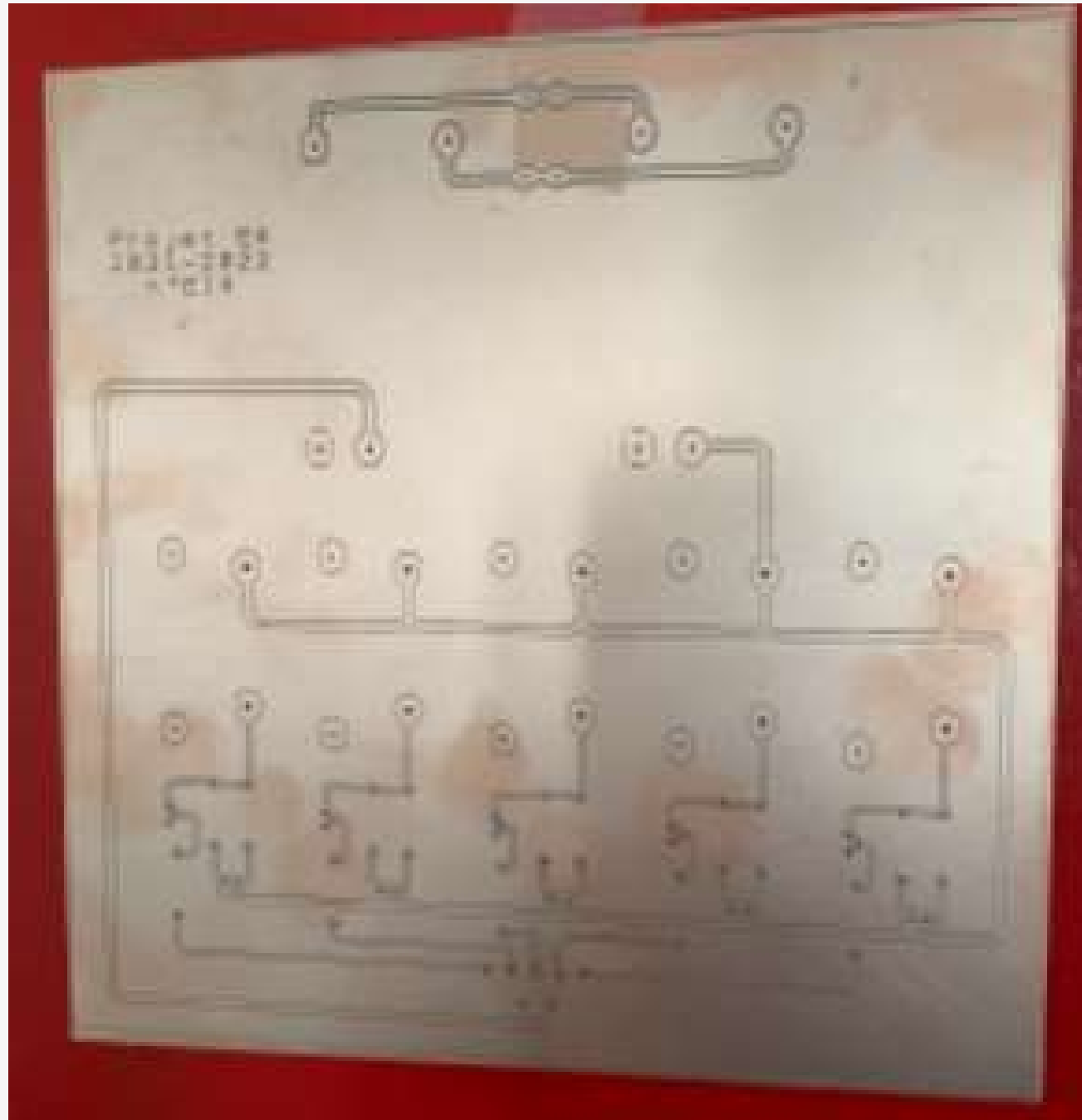


Socle en inox

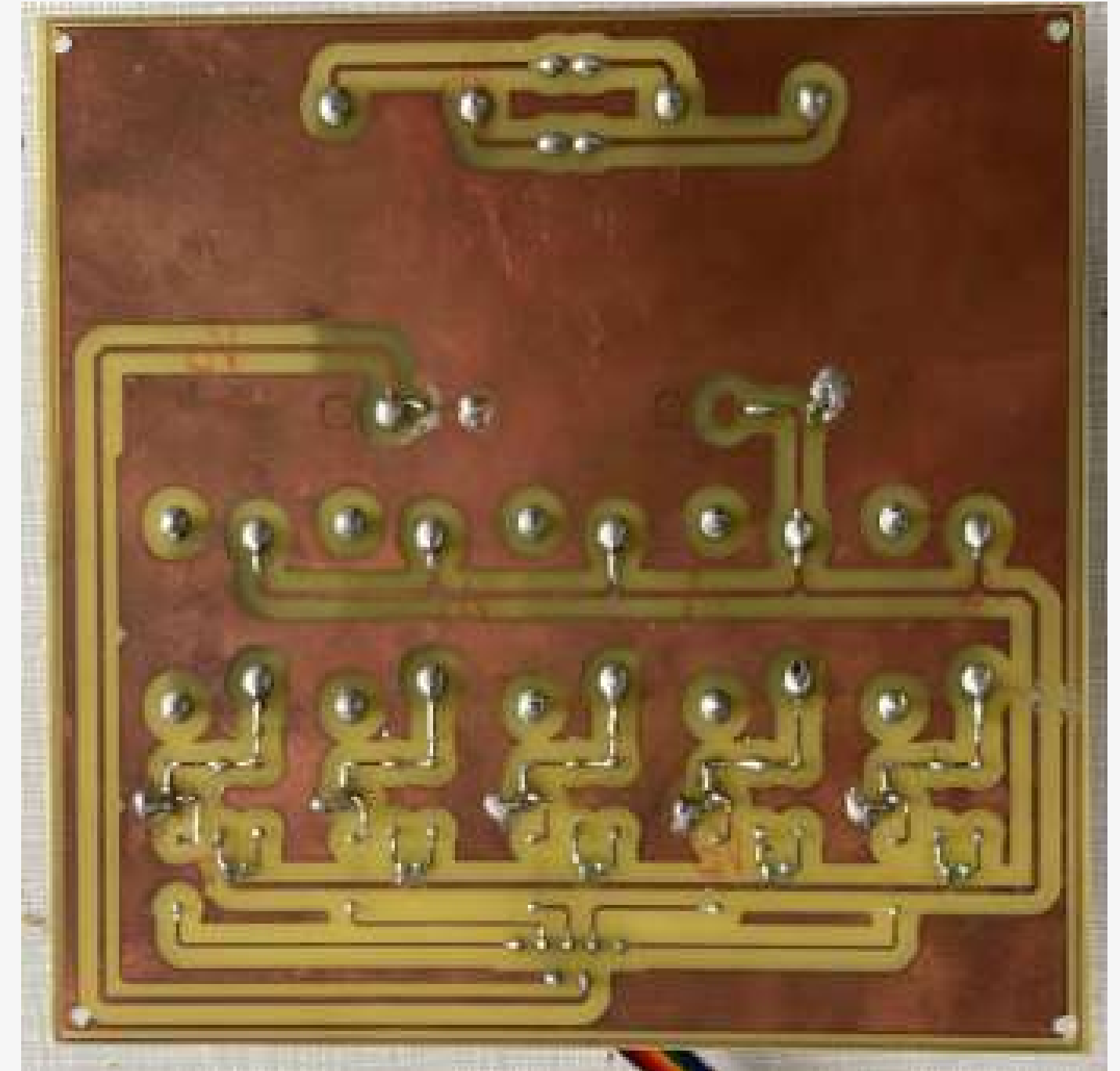


Conduit de chauffage
en inox

Problèmes Rencontrés



PCB réalisé à la gravure anglaise



PCB réalisé à la gravure chimique

Etude de Marché



Machine à crêpe d'entrée de gamme
(environ 50 euros).



Machine à crêpe professionnelle
(4000 - 5000 euros).

Conclusion

- Réalisation d'une machine fonctionnelle destiné à des professionnels
- Travail réalisé proche du métier d'ingénieur
- Différents champs de connaissance mis en œuvre
- Le produit fini est fonctionnel et respecte le cahier des charges

